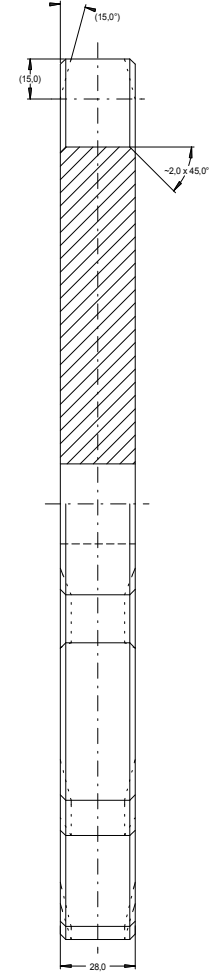
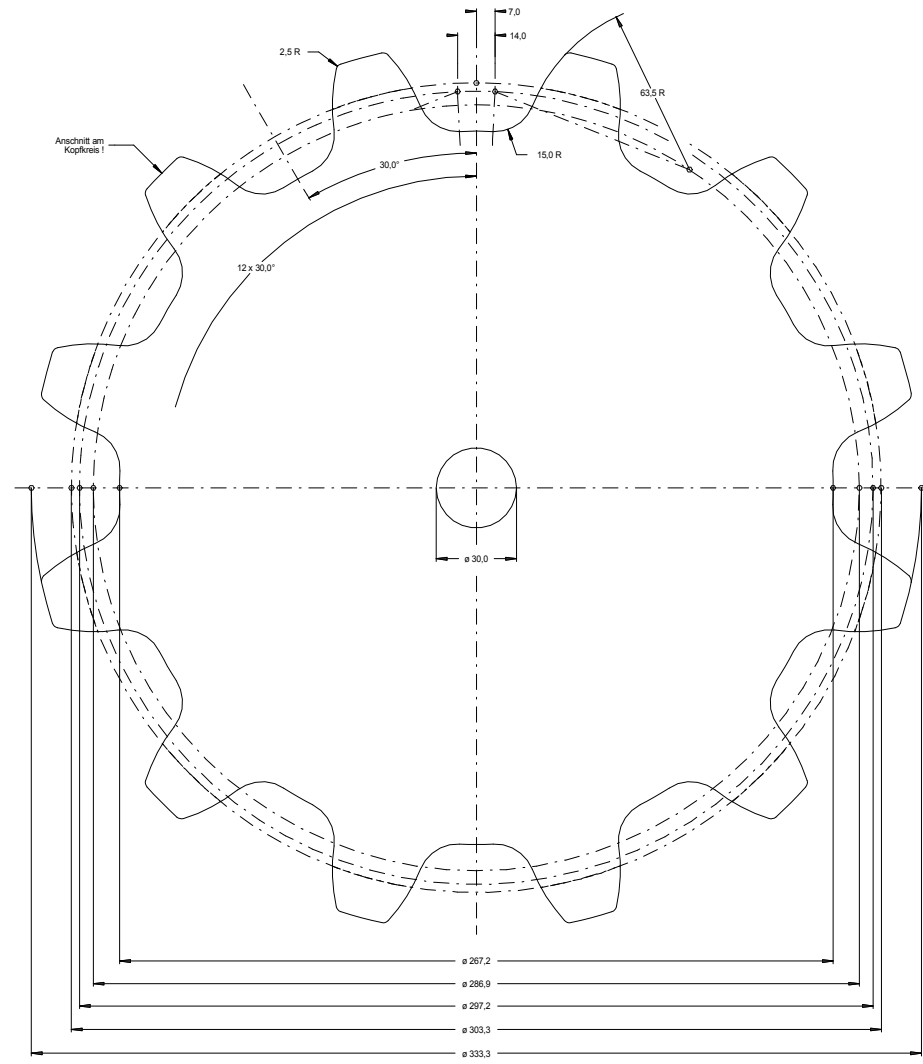


Diese Zeichnung ist gezeichnet/Erzeugt von der Firma RÜBIG & Söhne GmbH&CoKG und darf weder an Dritte weiter gegeben noch zum Nachbau verwendet werden!



bei Ausführung als Brennschnitt:
ISO 9013 - IA



Index		Datum	Name	geändertes Merkmal
Material: S355JR				
Bearbeitung				
gezeichnet:	25.09.2020	Kraatzmayr	Franz RÜBIG & Söhne GmbH&CoKG	
geprüft:			Gesekschmiede und Metallwarenfabrik	
freigegeben:			A-600 Weitz, Mitterhofstra: 17	
gültig ab:			Zug-Nr.:	78120005
Maßstab:			1:1	
Kettenrad Cs8/Z12				Formel: DIN A4
				Code: 78120005.SKP
Tel.: 07242/47135-0 Fax: 07242/47135-2103				
e-mail: schmiede.technik@rubig.com				
Internet: www.rubig.com				