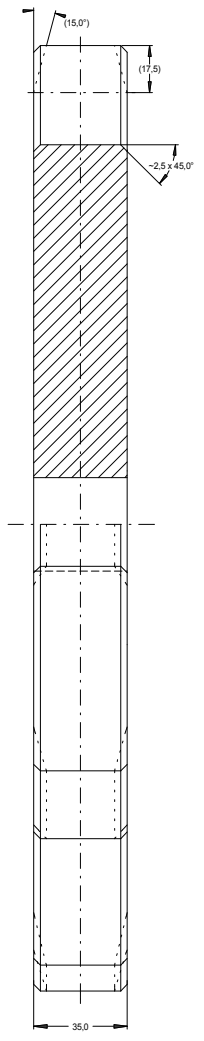
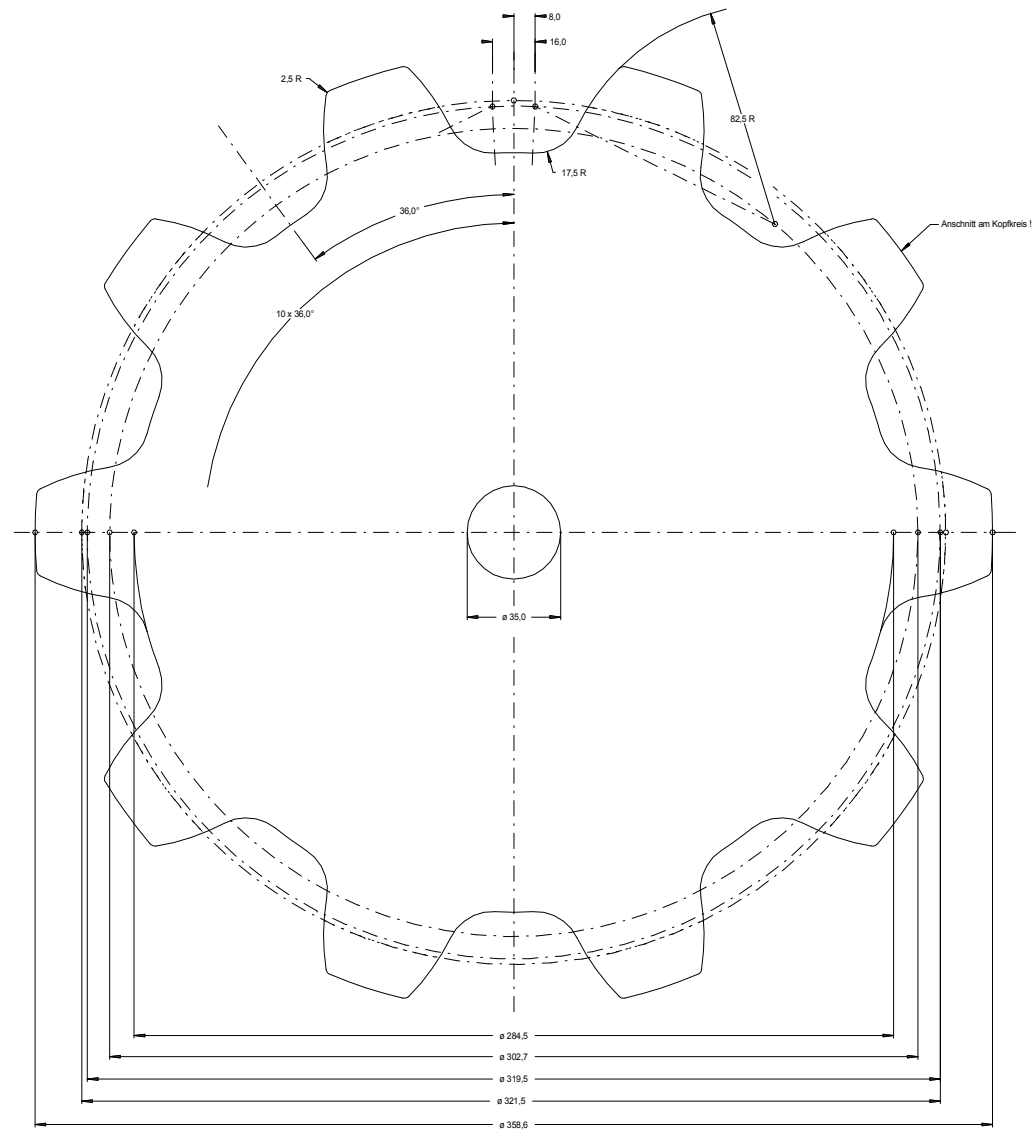


Diese Zeichnung ist geistiges Eigentum der Franz RÜBIG & Söhne GmbH&CoKG und darf weder an Dritte weitergegeben noch zum Nachbau verwendet werden!



bei Ausführung als Brennschnitt:
ISO 9013 - IA

Index		Datum	Name	geändertes Merkmal
Material: S355JR				
Bearbeitung:				
gezeichnet:	29.03.2010	Krauszmayr		
geprüft:				
freigegeben:			Zug-Nr.:	10010000
gültig ab:				
Maßstab:				Formel: DIN A4
1:1				Code: 10010000.SKP
Kettenrad T100/Z10				
Franz RÜBIG & Söhne GmbH&CoKG Gesekschmiede und Metallwarenfabrik A-6000 Wels; Mitterhofstra. 17 Tel.: 0724247135-0 Fax: 0724247135-2103 e-mail: schmiede.technik@rubig.com Internet: www.rubig.com				