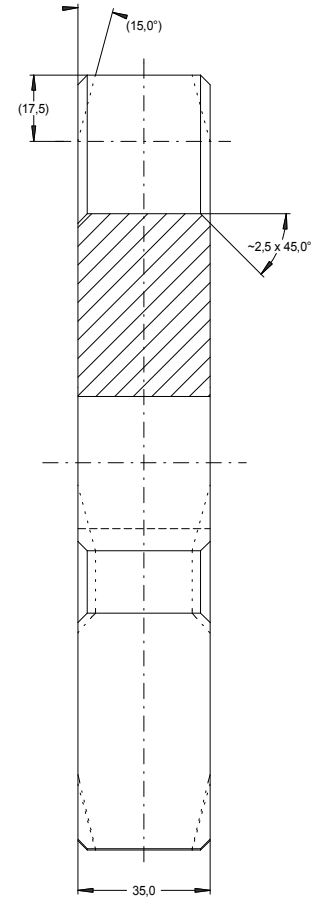
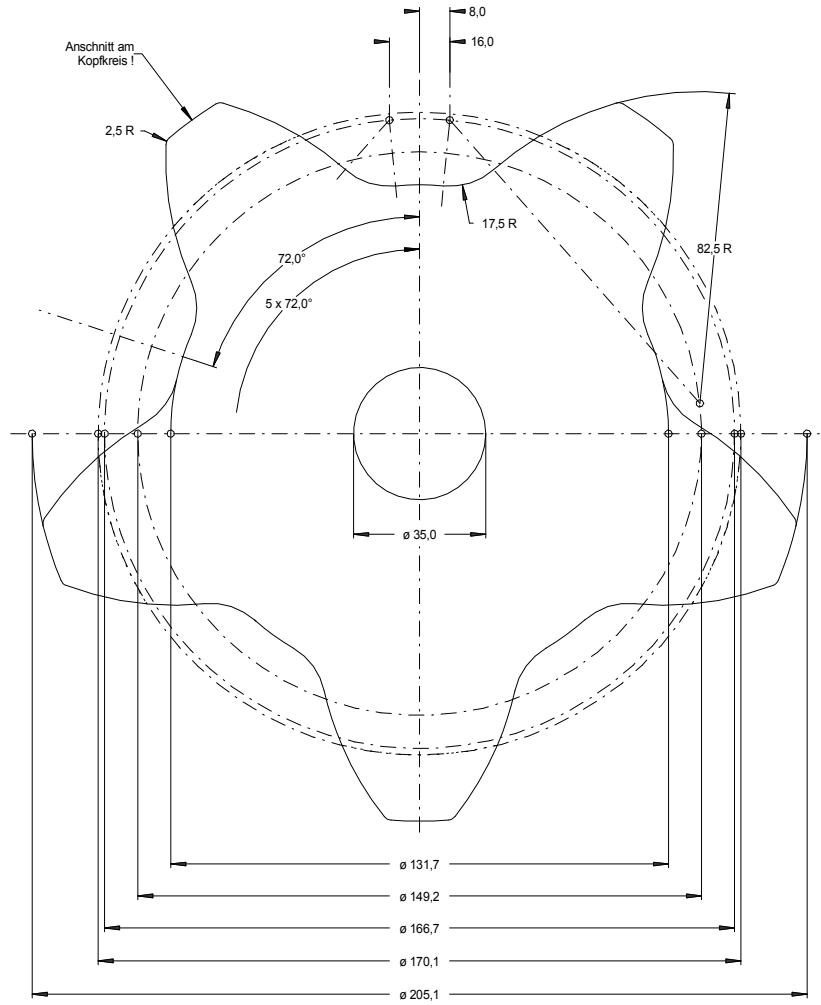


Diese Zeichnung ist geistiges Eigentum der Franz RÜBIG & Söhne GmbH & Co KG und darf weder an Dritte weitergegeben noch zum Nachbau verwendet werden.



bei Ausführung als Brennschnitt:
ISO 9013 - IA

		Index	Datum	Name	geändertes Merkmal
Material: S355JR		Behandlung:			
gezeichnet:	01.10.09	Kreuzmayr		Zchg.-Nr.: 10005000	
geprüft:					
freigegeben:					
gültig ab:					
Maßstab:		Franz RÜBIG & Söhne GmbH & Co KG Gesenschmiede und Metallwarenfabrik A-4600 Wels; Mitterhoferstr. 17 Tel.: 07242/47135-0 Fax: 07242/47135-2103 e-mail: schmiede.technik@rubig.com Internet: www.rubig.com			
1:1		Format: DIN A2 Code: 10005000.SKF			
Kettenrad T100/Z5					