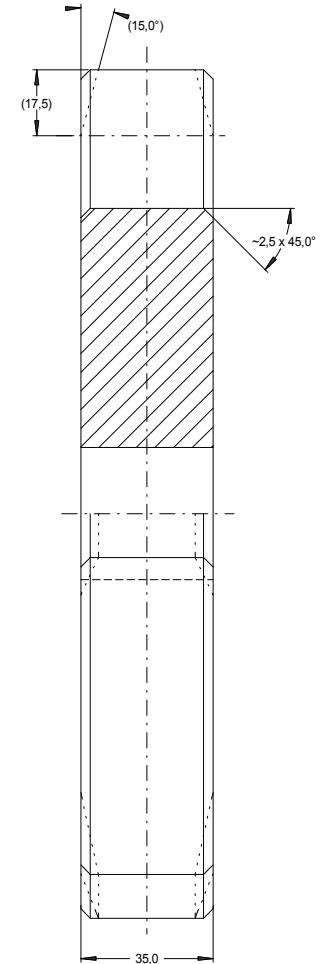
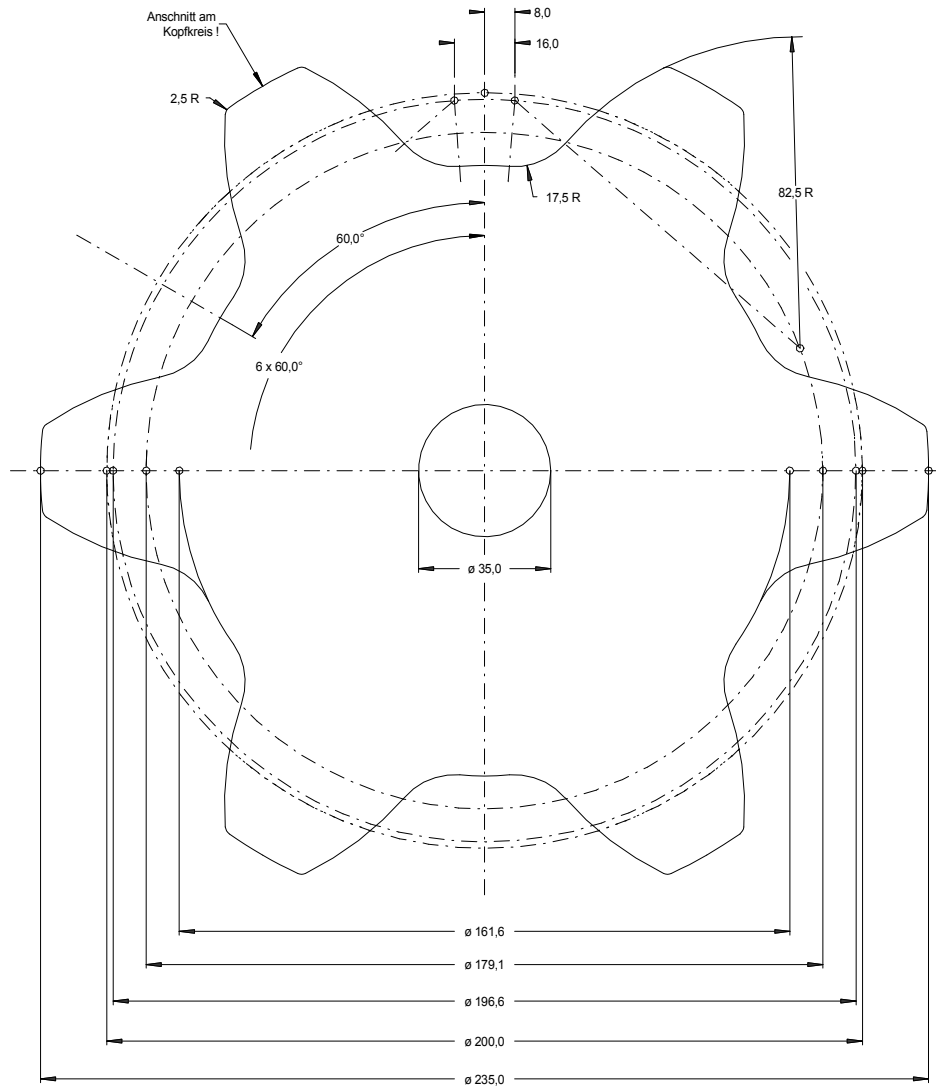


Diese Zeichnung ist geistiges Eigentum der Franz RÜBIG & Söhne GmbH & Co KG und darf weder an Dritte weitergegeben noch zum Nachbau verwendet werden.



bei Ausführung als Brennschnitt:
ISO 9013 - IA

		Index	Datum	Name	geändertes Merkmal
Material: S355JR		Behandlung:			
gezeichnet:	01.10.09	Kreuzmayr		Zchg.-Nr.: 10006000	
geprüft:					
freigegeben:					
gültig ab:					
Maßstab:					
1:1		Kettenrad T100/Z6			Format: DIN A2
					Code: 10006000.SKF

Franz RÜBIG & Söhne GmbH & Co KG
Gesenschmiede und Metallwarenfabrik
A-4600 Wels; Mitterhoferstr. 17
Tel.: 07242/47135-0 Fax: 07242/47135-2103
e-mail: schmiede.technik@rubig.com
Internet: www.rubig.com