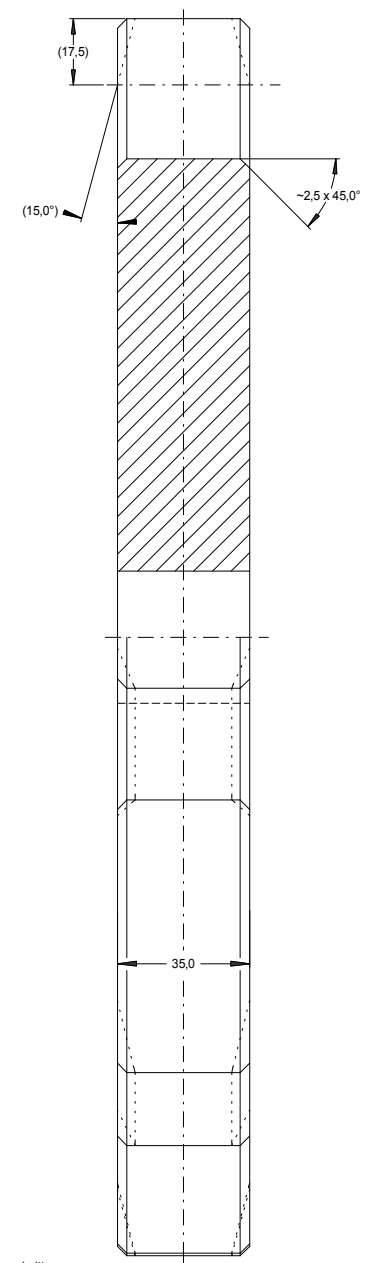
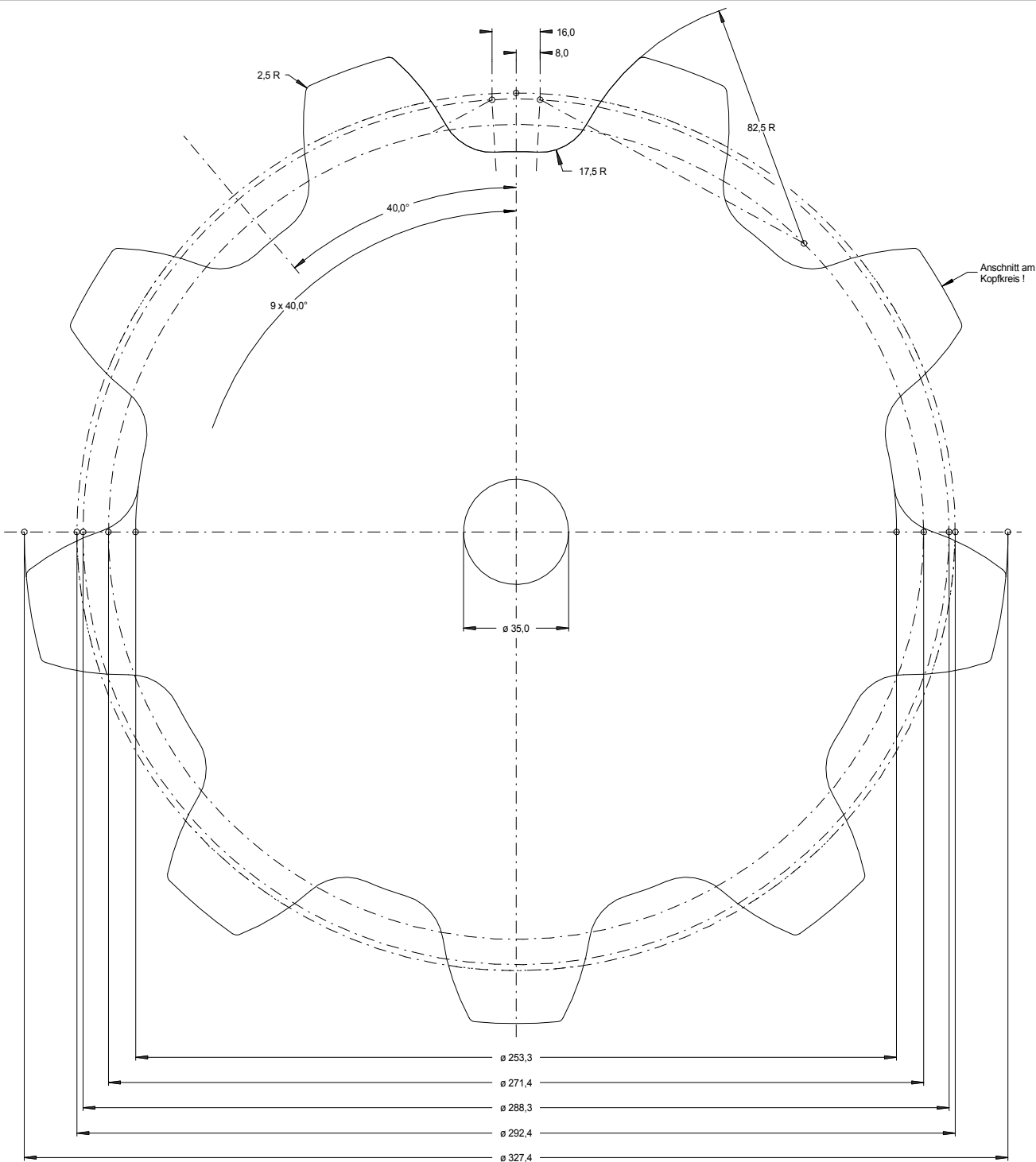


Diese Zeichnung ist geistiges Eigentum der Franz RÜBIG & Söhne GmbH&CoKG und darf weder an Dritte weitergegeben noch zum Nachbau verwendet werden!



bei Ausführung als Brennschnitt:
ISO 9013 - IA

		Index	Datum	Name	geändertes Merkmal
Material: S355JR		Behandlung:			
gezeichnet:	29.03.2010	Kreuzmayr			
geprüft:					
freigegeben:		Zchg.-Nr.:	10009000		
gültig ab:					
Maßstab:	1:1				Kettenrad T100/Z9
					Format: DIN A2
					Code: 10009000.SKF

Franz RÜBIG & Söhne GmbH&CoKG
Gesenschmiede und Metallwarenfabrik
A-4600 Wels; Mitterhoferstr. 17
Tel.: 07242/47135-0 Fax: 07242/47135-2103
e-mail: schmiede.technik@rubig.com
Internet: www.rubig.com