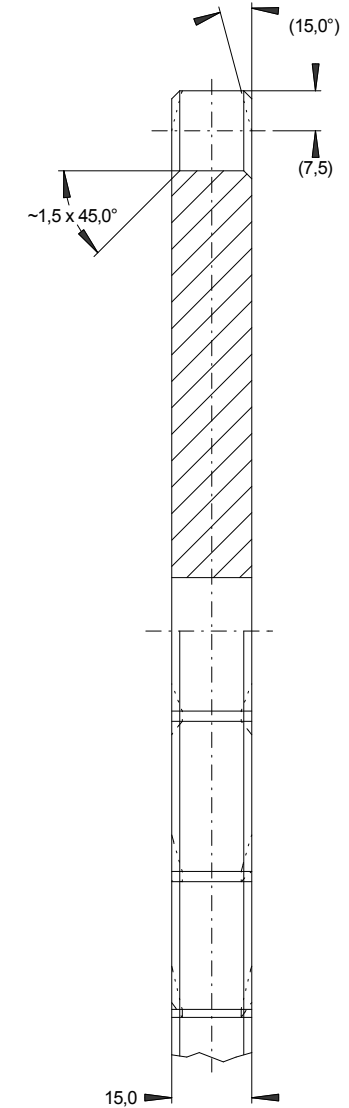
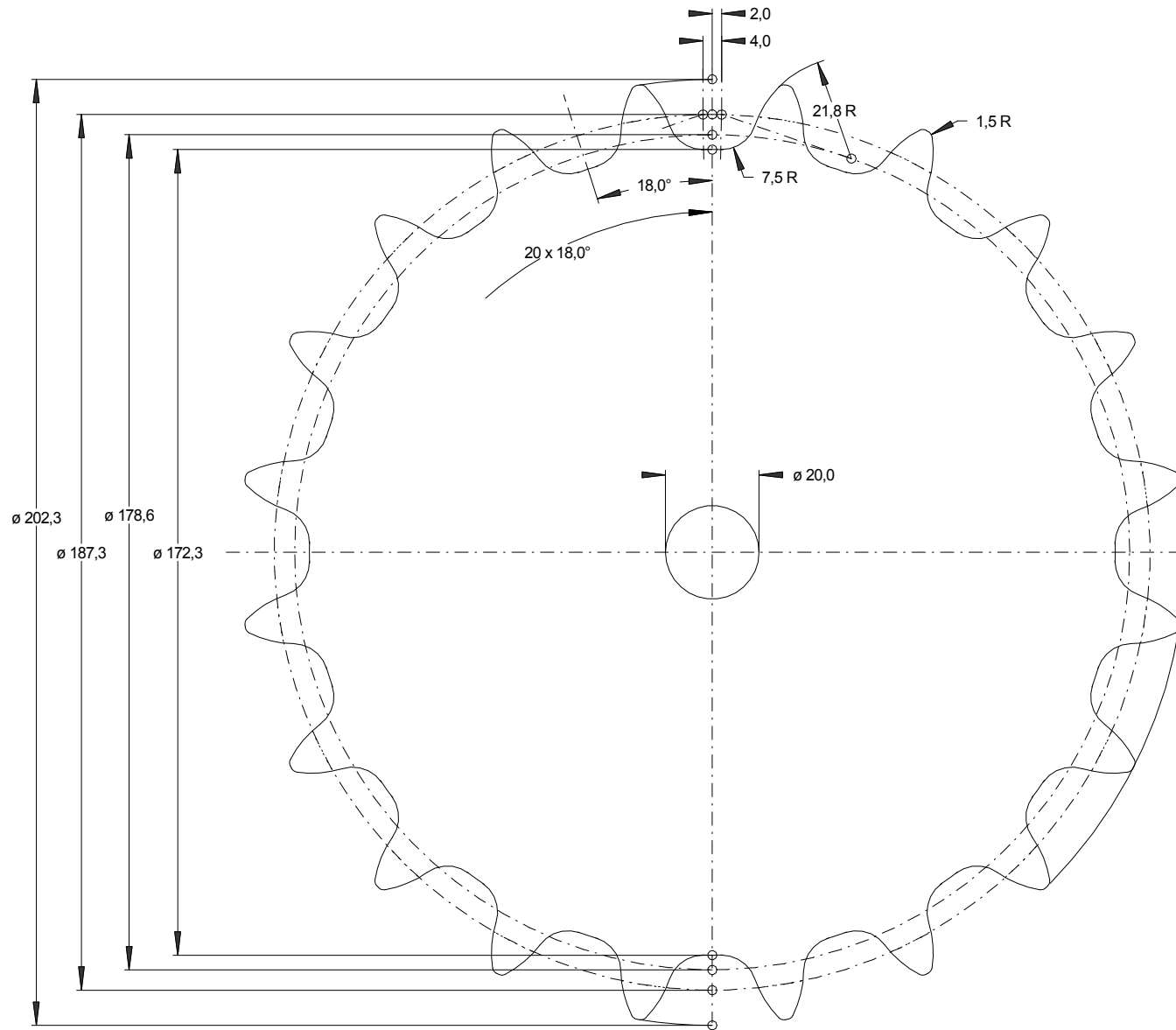


Diese Zeichnung ist geistiges Eigentum der Franz RÜBIG & Söhne GmbH&CoKG und darf weder an Dritte weiter gegeben noch zum Nachbau verwendet werden!



bei Ausführung als Brennschnitt:
ISO 9013 - IA



		Index	Datum	Name	geändertes Merkmal
Material: S355JR		Behandlung:			Franz RÜBIG & Söhne GmbH&CoKG Gesenkschmiede und Metallwarenfabrik A-4600 Wels; Mitterhoferstr. 17 Tel.: 07242/47135-0 Fax: 07242/47135-2103 e-mail: schmiede.technik@rubig.com Internet: www.rubig.com
gezeichnet:	11.06.2012 Kreuzmayr				
geprüft:					
freigegeben:		Zchg.Nr.: 29200000			
gültig ab:					
Maßstab:	1:1 Kettenrad T29,3 / Z20				Format: DIN A3
					Code: 29200000.SKF