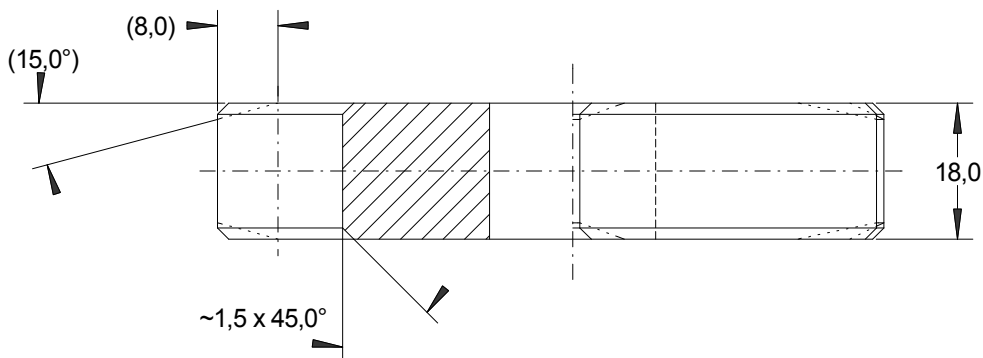
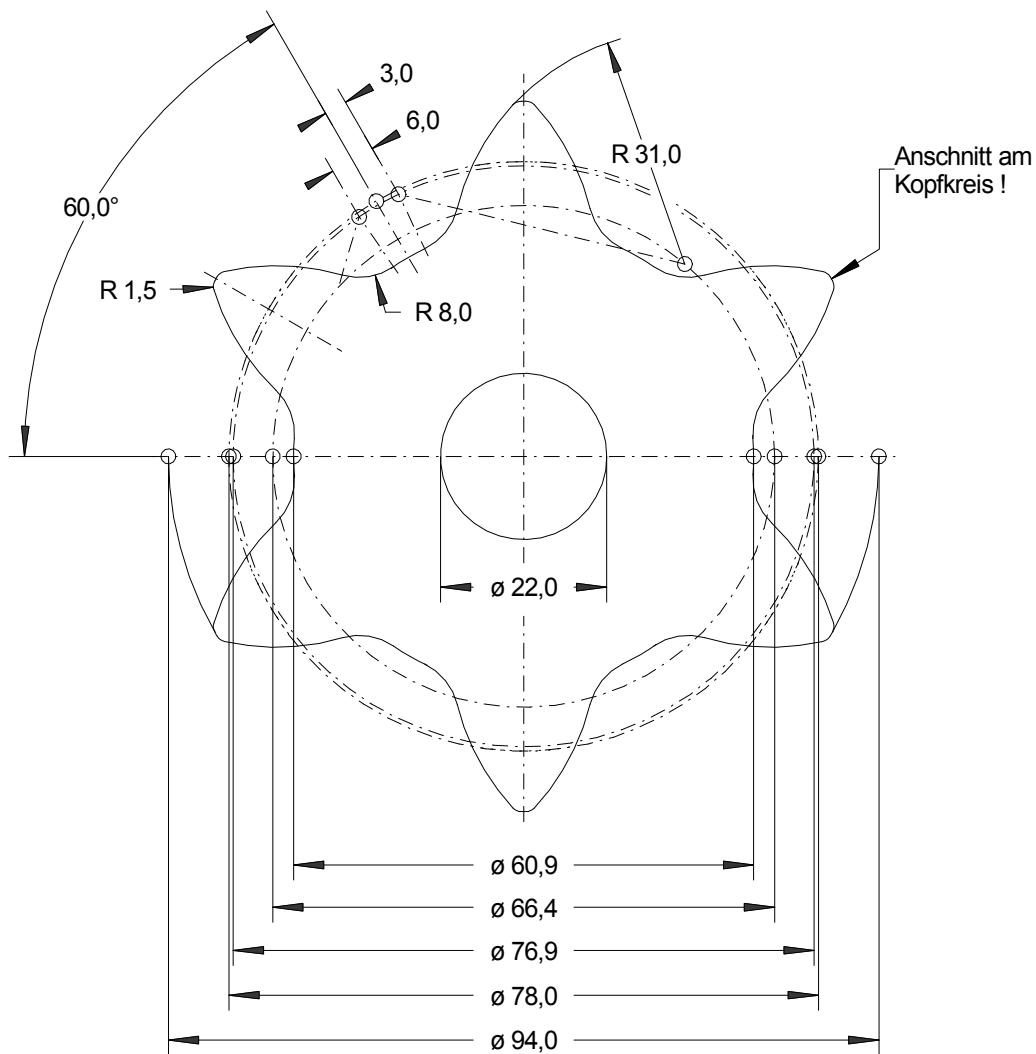


Diese Zeichnung ist geistiges Eigentum der Franz RÜBIG & Söhne GmbH&CoKG und darf weder an Dritte weiter gegeben noch zum Nachbau verwendet werden!



bei Ausführung als Brennschnitt:
ISO 9013 - IA



		Index	Datum	Name	geändertes Merkmal
Material: S355JR		Behandlung: gestrahlt			Franz RÜBIG & Söhne GmbH&CoKG Gesenkschmiede und Metallwarenfabrik A-4600 Wels; Mitterhoferstr. 17 Tel.: 07242/47135-0 Fax: 07242/47135-2103 e-mail: schmiede.technik@rubig.com Internet: www.rubig.com
gezeichnet:	10.06.2010	Kreuzmayr			
geprüft:					
freigegeben:			Zchg.-Nr.: 39060000		
gültig ab:					
Maßstab: 1:1	Kettenrad T39/Z6			Format: DIN A4	Code: 39060000.SKF