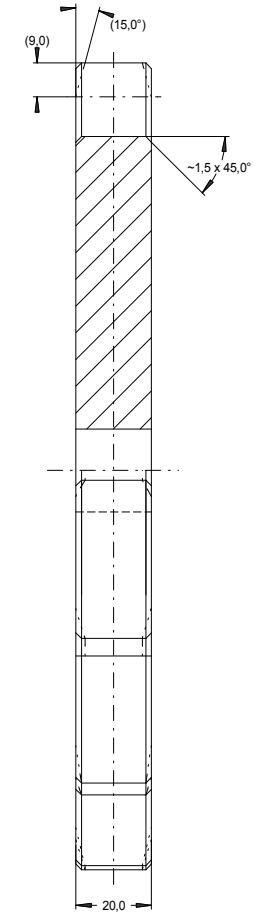
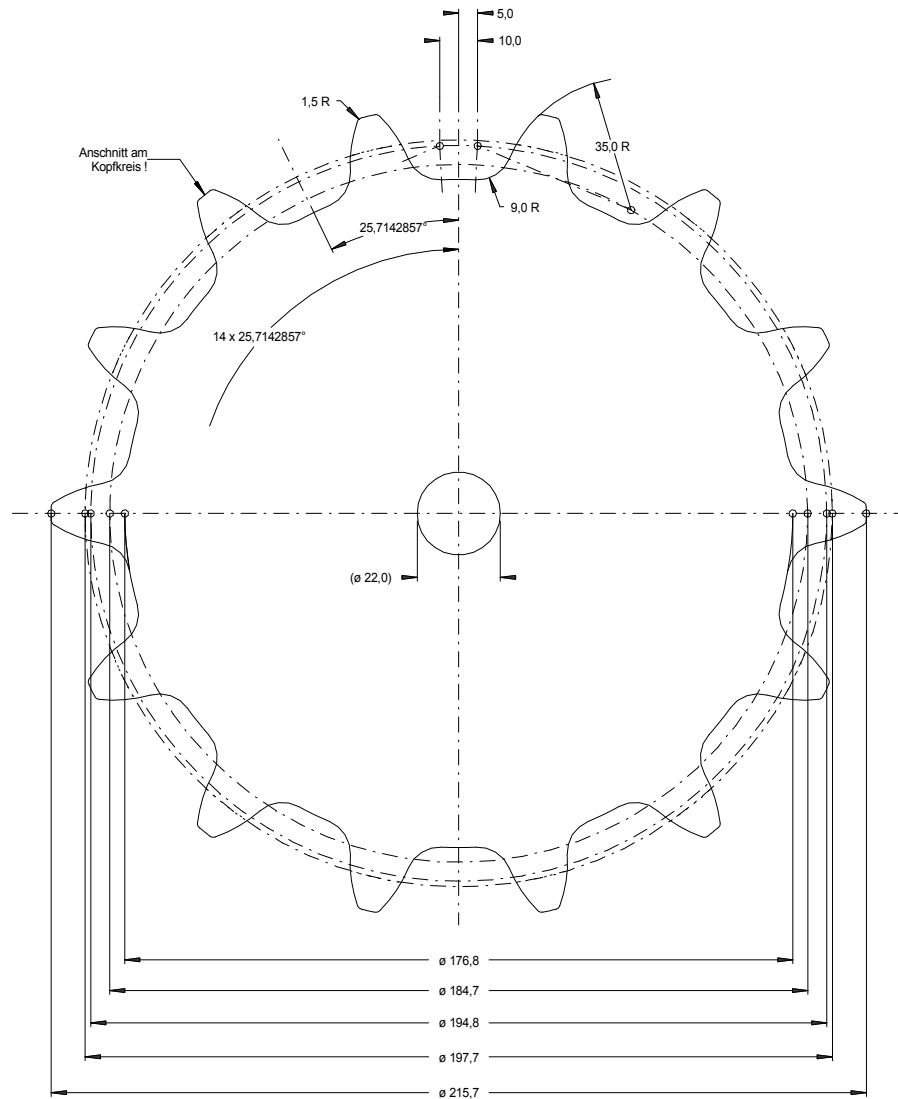


Diese Zeichnung ist geistiges Eigentum der Franz RÜBIG & Söhne GmbH & Co.KG und darf weder an Dritte weitergegeben noch zum Nachbau verwendet werden.



bei Ausführung als Brennschnitt:  
ISO 9013 - IA



		Index	Datum	Name	geändertes Merkmal
Material: S355JR (...)		Behandlung:			
gezeichnet:	07.11.2011	Kreuzmayr		Franz RÜBIG & Söhne GmbH & Co.KG Gesenschmiede und Metallwarenfabrik A-4600 Wels; Mitterhoferstr. 17 Tel.: 07242/47135-0 Fax: 07242/47135-2103 e-mail: schmiede.technik@rubig.com Internet: www.rubig.com	
geprüft:					
freigegeben:		Zchg.-Nr.: 44140000			
gültig ab:					
Maßstab:					
1:1		Kettenrad T44/Z14			
					Format: DIN A2
					Code: 44140000.SKF