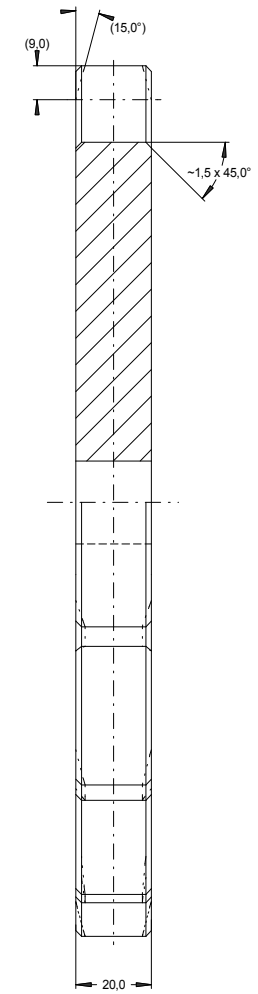
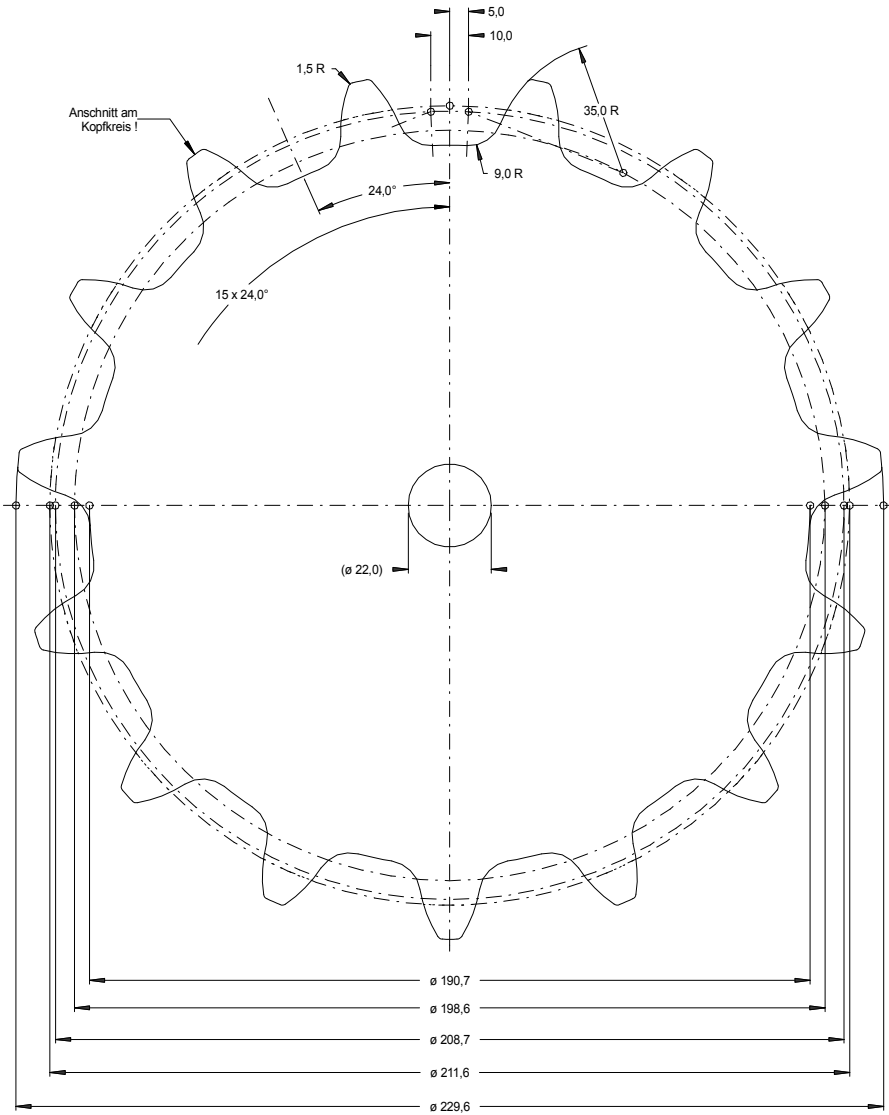


Diese Zeichnung ist geistiges Eigentum der Franz RÜBIG & Söhne GmbH & Co KG und darf weder an Dritte weitergegeben noch zum Nachbau verwendet werden.



bei Ausführung als Brennschnitt:
ISO 9013 - IA

			Index	Datum	Name	geändertes Merkmal
Material: S355JR (...)			Behandlung:			
gezeichnet:	09.06.2011	Kreuzmayr	Franz RÜBIG & Söhne GmbH & Co KG Gesenkschmiede und Metallwarenfabrik A-4600 Wels; Mitterhoferstr. 17 Tel.: 07242/47135-0 Fax: 07242/47135-2103 e-mail: schmiede.technik@rubig.com Internet: www.rubig.com			
geprüft:						
freigegeben:						
gültig ab:						
Zchg.-Nr.: 44150000						
Maßstab:	1:1		Kettenrad T44/Z15			Format: DIN A2
						Code: 44150000.SKF