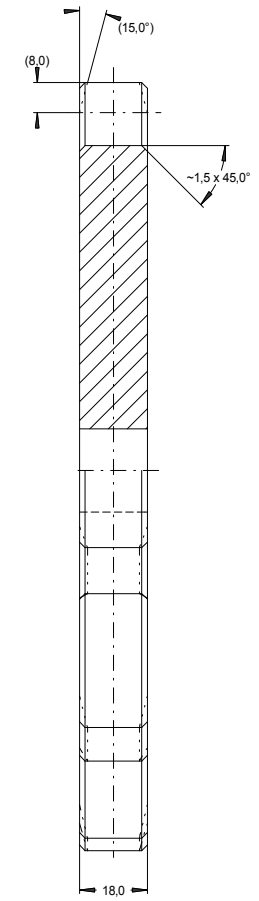
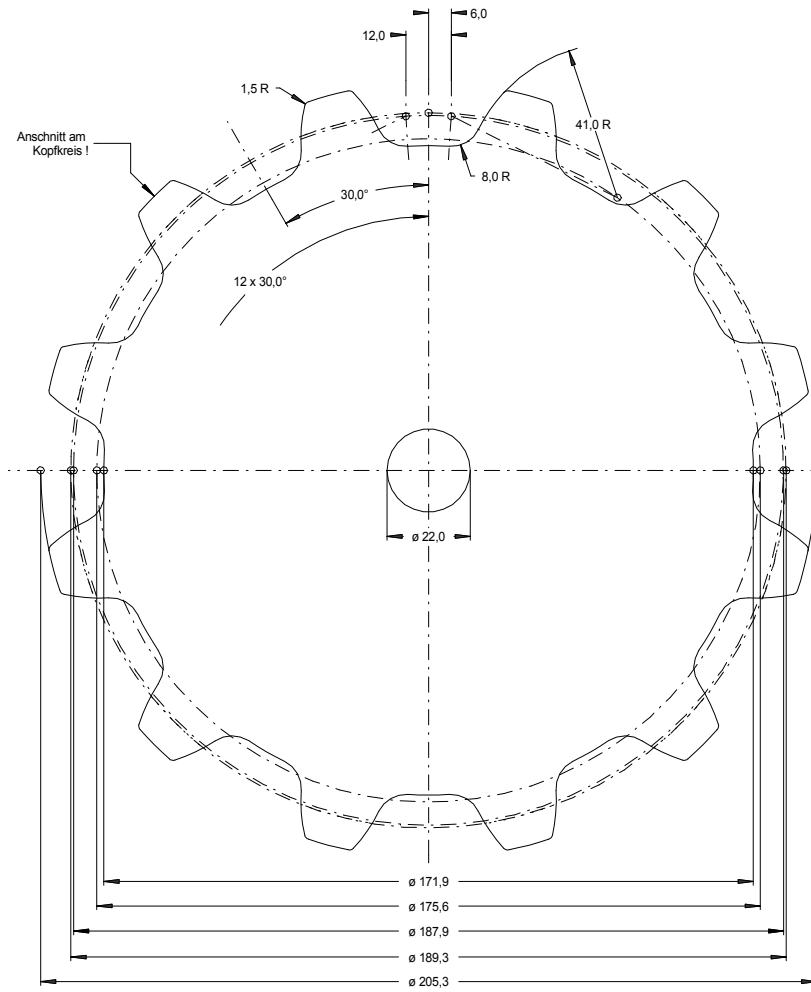
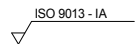


Diese Zeichnung ist geistiges Eigentum der Franz RÜBIG & Söhne GmbH & Co KG und darf weder an Dritte weiter gegeben noch zum Nachbau verwendet werden!



bei Ausführung als Brennschnitt:



		Index	Datum	Name	geändertes Merkmal
Material: S365JR		Behandlung:			Franz RÜBIG & Söhne GmbH&CoKG Gesenschmiede und Metallwarenfabrik A-4600 Wels; Mitterhoferstr. 17 Tel.: 07242/47135-0 Fax: 07242/47135-2103 e-mail: schmiede.technik@rubig.com Internet: www.rubig.com
gezeichnet:	05.05.2010	Kreuzmayr			
geprüft:					
freigegeben:		Zchg.-Nr.: 49120000			
gültig ab:					
Maßstab:		1:1			Format: DIN A2
		Kettenrad T49/Z12			Code: 49120000.SKF