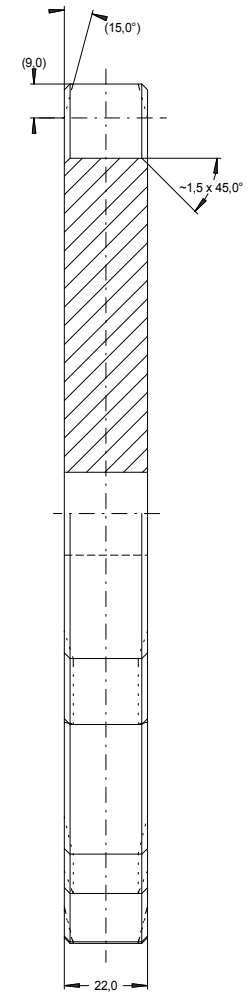
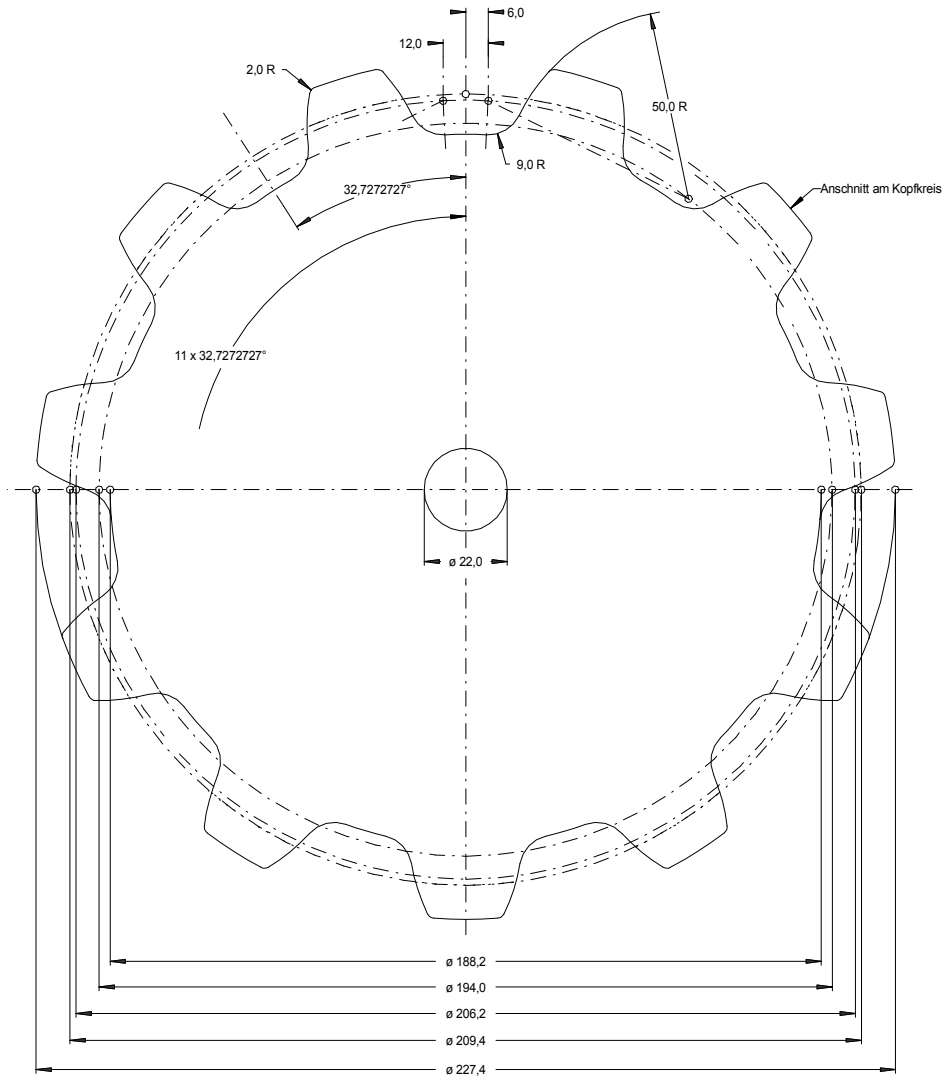


Diese Zeichnung ist geistiges Eigentum der Franz RÜBIG & Söhne GmbH & Co KG und darf weder an Dritte weitergegeben noch zum Nachbau verwendet werden.



bei Ausführung als Brennschnitt:
ISO 9013 - IA

		Index	Datum	Name	geändertes Merkmal
Material: S355JR		Behandlung:			
gezeichnet:	22.09.09	Kreuzmayr		Franz RÜBIG & Söhne GmbH & Co KG Gesenkschmiede und Metallwarenfabrik A-4600 Wels; Mitterhoferstr. 17 Tel.: 07242/47135-0 Fax: 07242/47135-2103 e-mail: schmiede.technik@rubig.com Internet: www.rubig.com	
geprüft:					
freigegeben:					
gültig ab:		Zchg.Nr.:		59110000	
Maßstab:		Format: DIN A2			
1:1		Kettenrad T59/Z11			
		Code: 59110000.SKF			