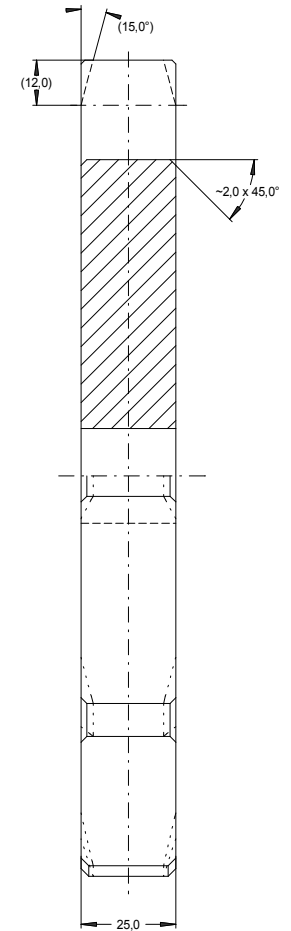
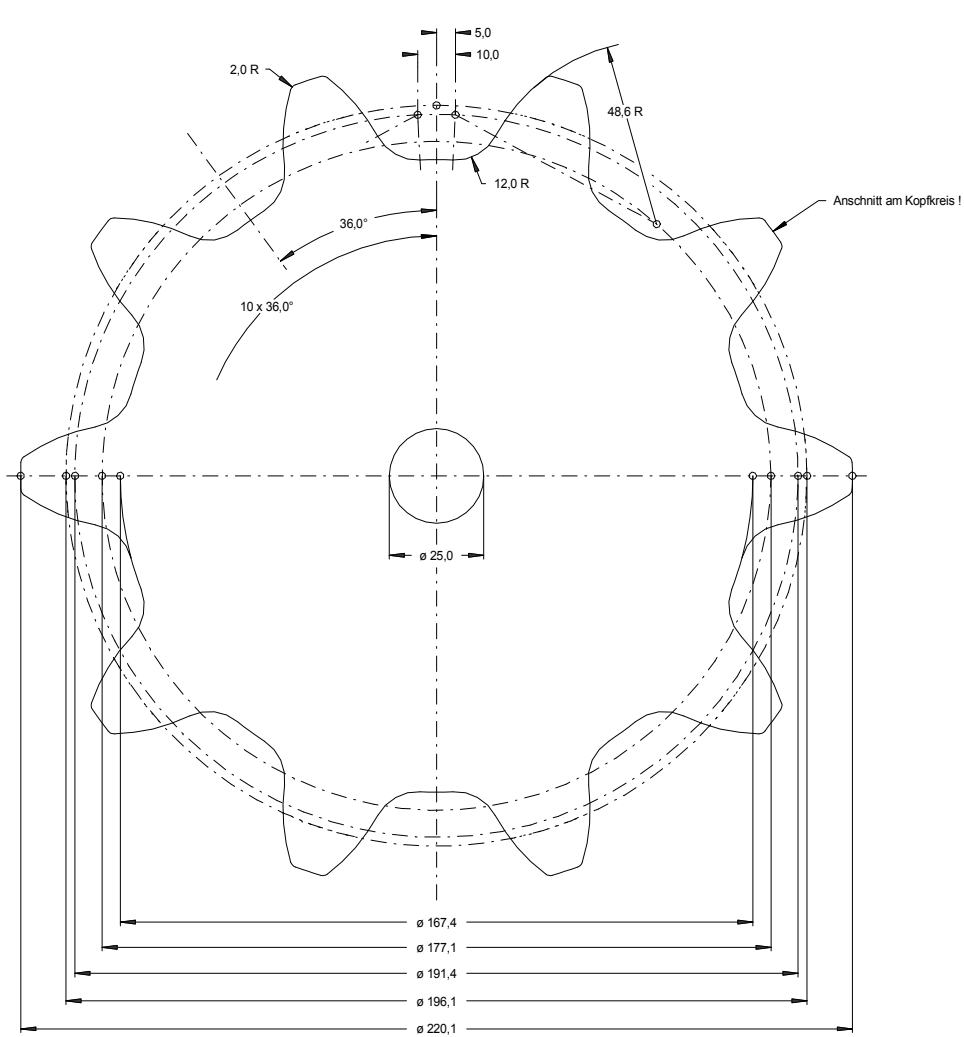


Diese Zeichnung ist geistiges Eigentum der Franz RÜBIG & Söhne GmbH & Co KG und darf weder an Dritte weitergegeben noch zum Nachbau verwendet werden!



bei Ausführung als Brennschnitt:
ISO 9013 - IA



		Index	Datum	Name	geändertes Merkmal
Material: S365JR		Behandlung:			
gezeichnet:	29.03.2010	Kreuzmayr		Franz RÜBIG & Söhne GmbH & Co KG Gesenkschmiede und Metallwarenfabrik A-4600 Wels; Mitterhoferstr. 17 Tel.: 07242/47135-0 Fax: 07242/47135-2103 e-mail: schmiede.technik@rubig.com Internet: www.rubig.com	
geprüft:					
freigegeben:		Zchg.Nr.: 60100000			
gültig ab:					
Maßstab:	1:1				Format: DIN A2
					Code: 60100000.SKF

Kettenrad C6/Z10