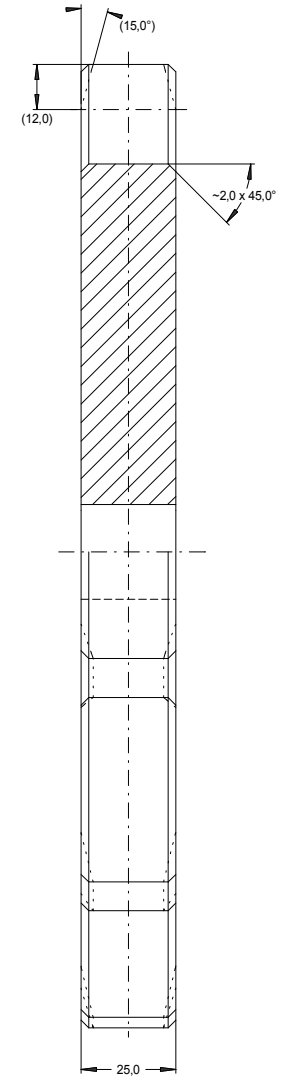
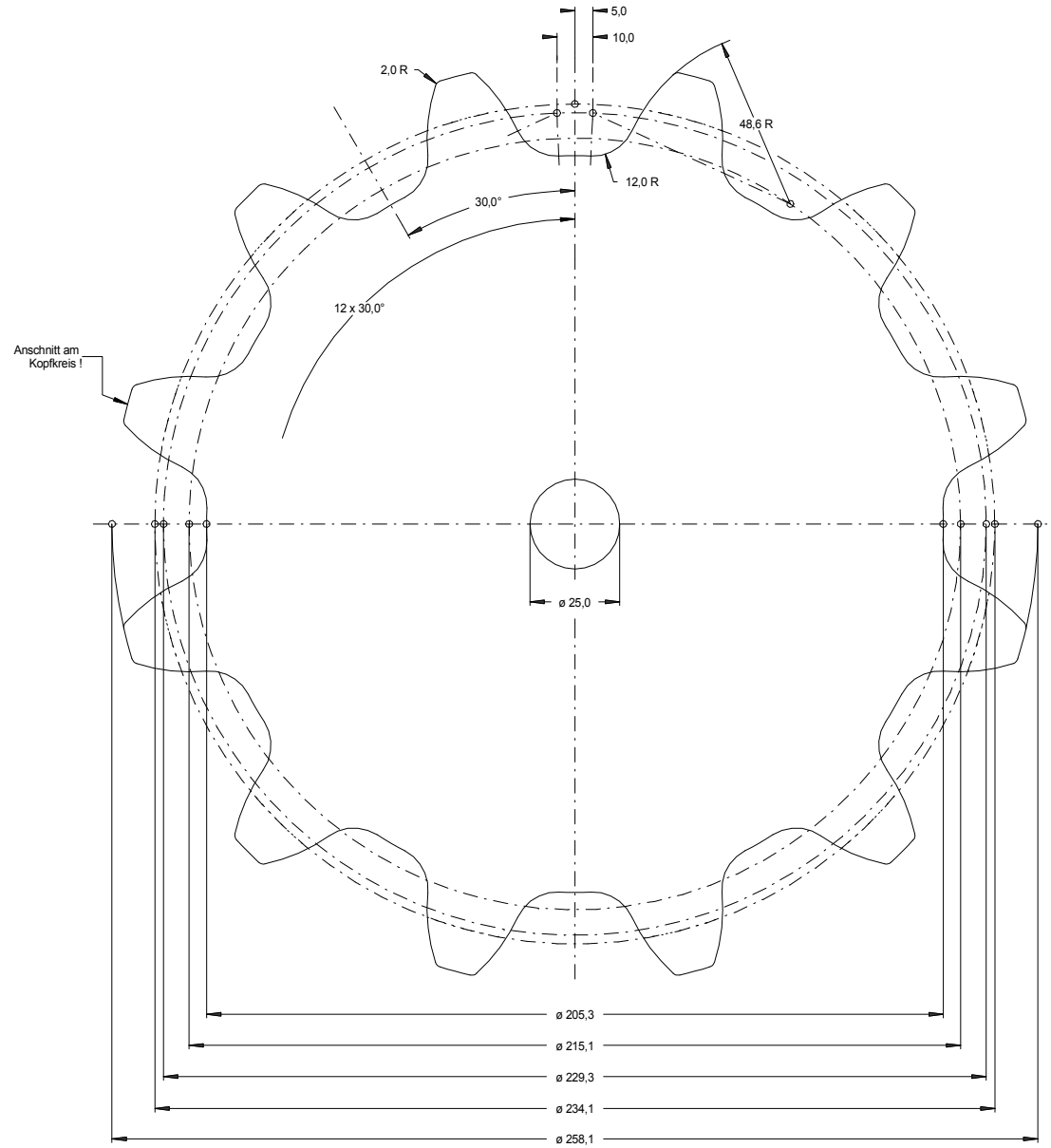


Diese Zeichnung ist geistiges Eigentum der Franz RÜBIG & Söhne GmbH & Co KG und darf weder an Dritte weitergegeben noch zum Nachbau verwendet werden.



bei Ausführung als Brennschnitt:
ISO 9013 - IA



		Index	Datum	Name	geändertes Merkmal
Material: S355JR		Behandlung:			
gezeichnet:	29.03.2010	Kreuzmayr		Franz RÜBIG & Söhne GmbH & Co KG Gesenkschmiede und Metallwarenfabrik A-4600 Wels; Mitterhoferstr. 17 Tel.: 07242/47135-0 Fax: 07242/47135-2103 e-mail: schmiede.technik@rubig.com Internet: www.rubig.com	
geprüft:					
freigegeben:					
gültig ab:		Zchg.Nr.:		60120000	
Maßstab:		Format: DIN A2			
1:1		Code: 60120000.SKF			
Kettenrad C6/Z12					