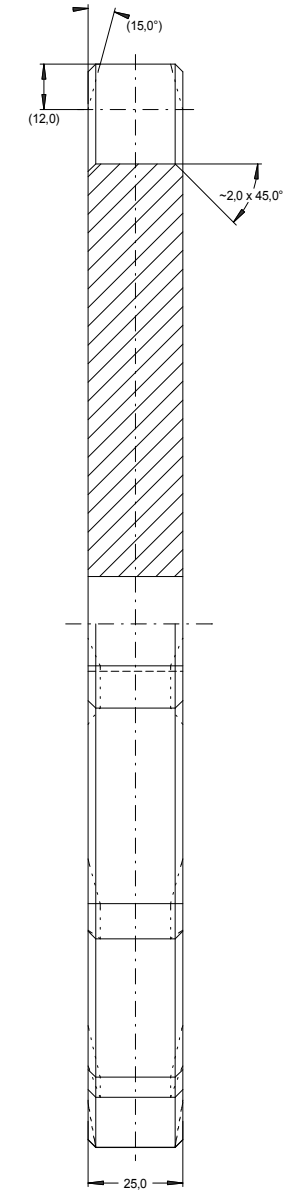
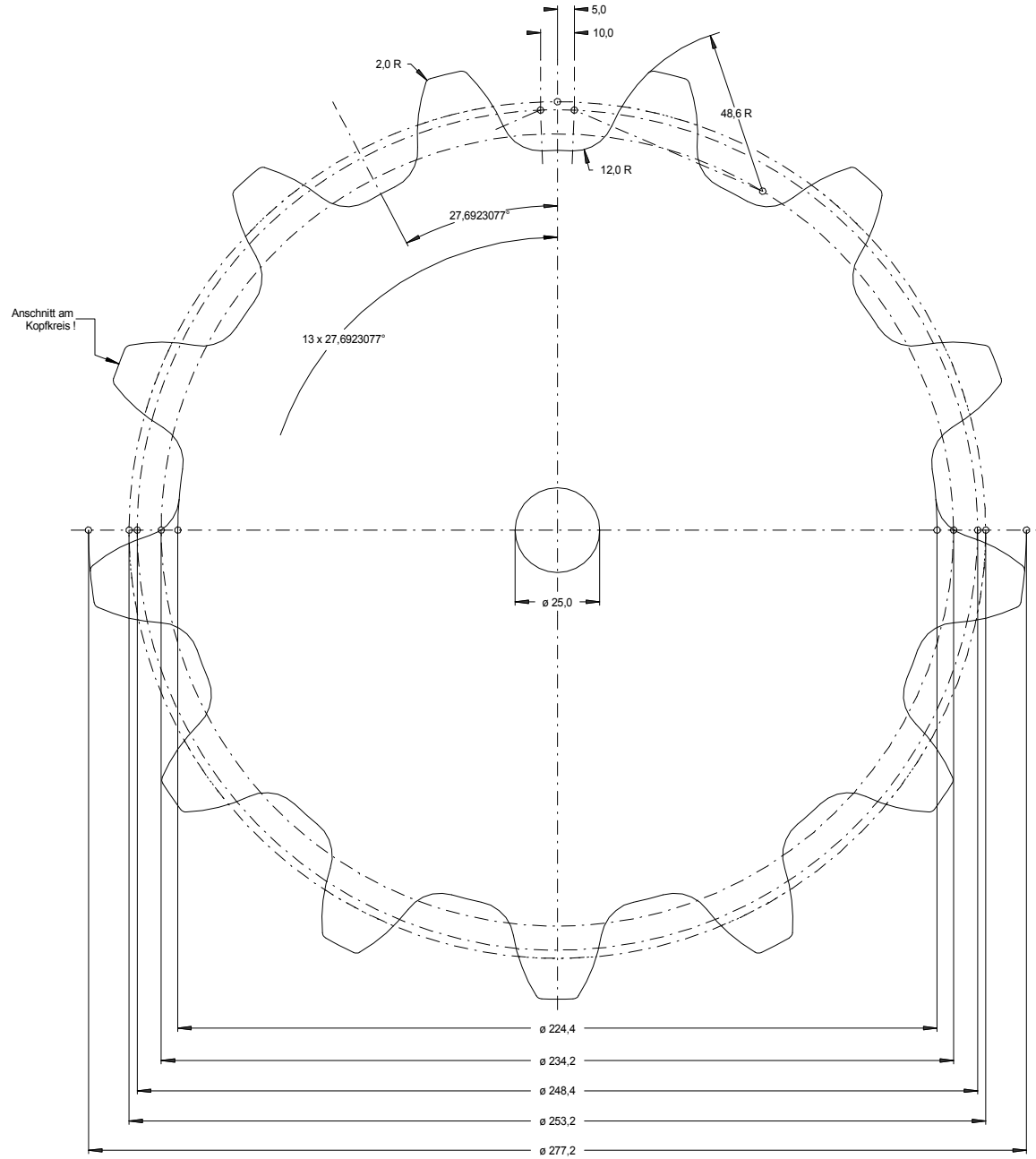


Diese Zeichnung ist geistiges Eigentum der Franz RÜBIG & Söhne GmbH&CoKG und darf weder an Dritte weitergegeben noch zum Nachbau verwendet werden!



bei Ausführung als Brennschnitt:
ISO 9013 - IA

		Index	Datum	Name	geändertes Merkmal
Material: S355JR		Behandlung:			
gezeichnet:	02.10.2014	Kreuzmayr		Franz RÜBIG & Söhne GmbH&CoKG Gesenkschmiede und Metallwarenfabrik A-4600 Wels; Mitterhoferstr. 17 Tel.: 07242/47135-0 Fax: 07242/47135-2103 e-mail: schmiede.technik@rubig.com Internet: www.rubig.com	
geprüft:					
freigegeben:		Zchg.Nr.: 60130000			
gültig ab:					
Maßstab:		Format: DIN A2			
1:1		Kettenrad C6/Z13			Code: 60130000.SKF