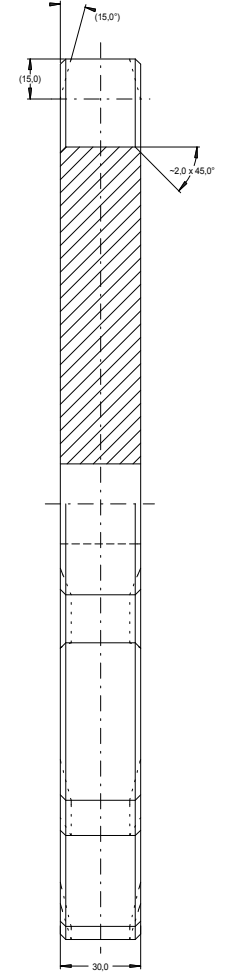
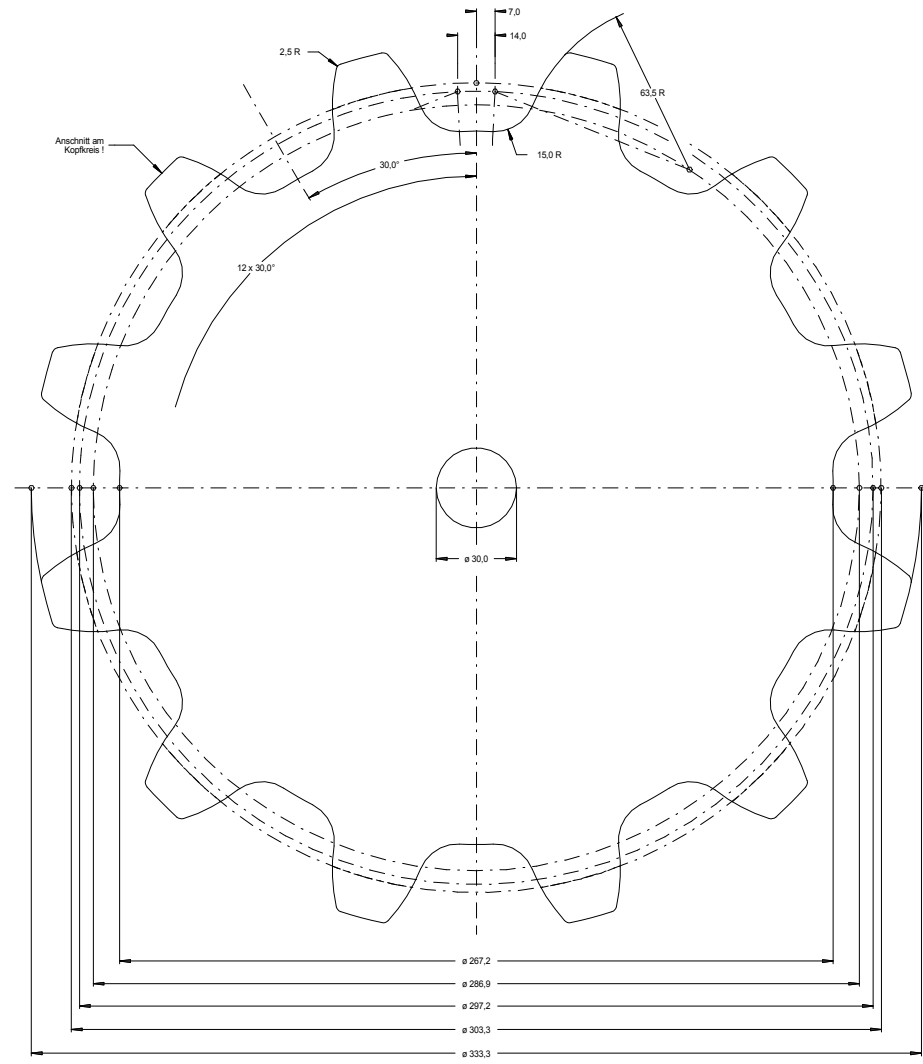


Diese Zeichnung ist gezeichnet worden für Franz RÜBIG & Söhne GmbH&CoKG und darf weder an Dritte weiter gegeben noch zum Nachbau verwendet werden!



bei Ausführung als Brennschnitt:  
ISO 9013 - IA



Index		Datum	Name	geändertes Merkmal
Material: S355JR		Behandlung:		
gezeichnet:	20.03.2010	Krauszmayr	Franz RÜBIG & Söhne GmbH&CoKG	
geprüft:			Gesekschmiede und Metallwarenfabrik	
freigegeben:			Zug-Nr.:	A-600 Weite: Mittenlocher: 17
gültig ab:			78120000	Tel.: 07242/47135-0 Fax: 07242/47135-2103
Maßstab:	1:1			e-mail: schmiede.technik@rubig.com
Kettenrad T78,5/Z12				Internet: www.rubig.com
				Formel: DIN A4
				Code: 78120000.SKP