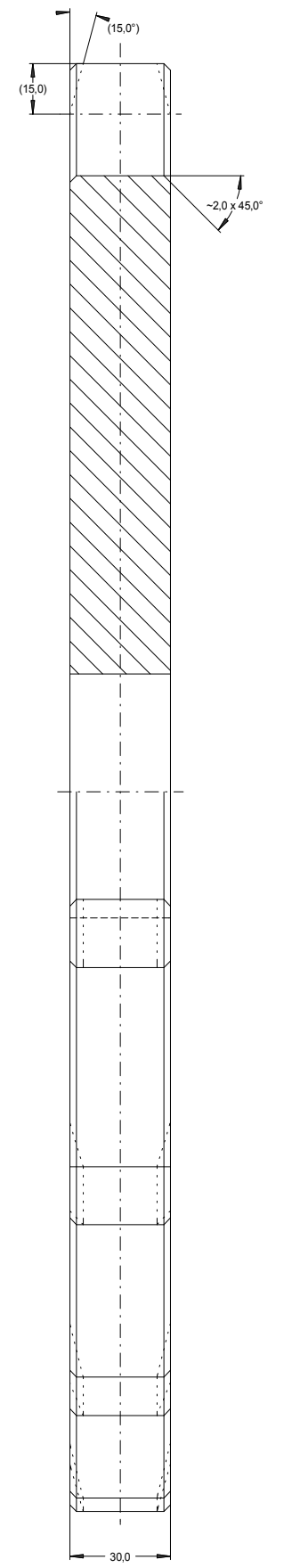
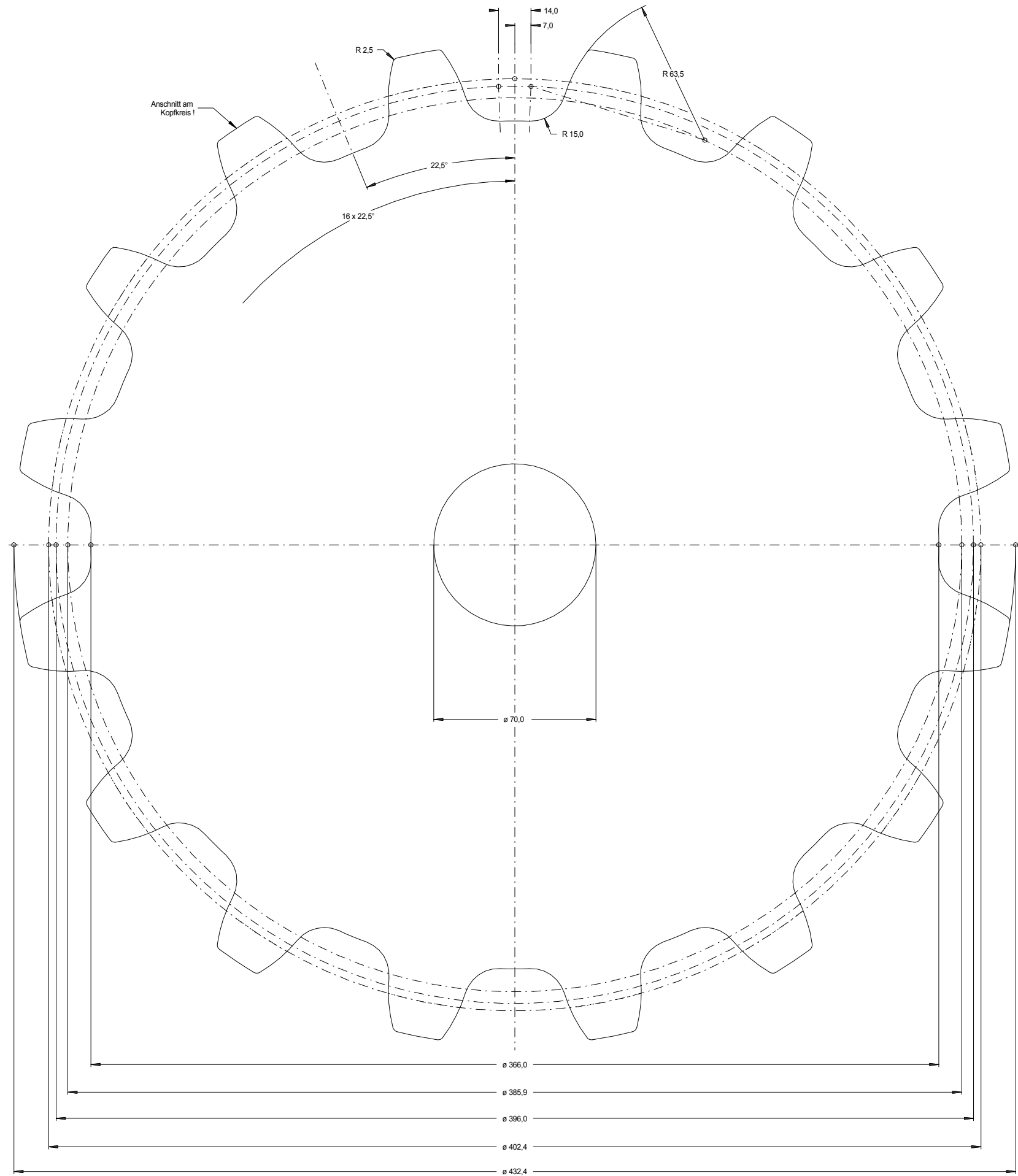


Diese Zeichnung ist geistiges Eigentum der Franz RÜBIG & Söhne GmbH&CoKG und darf weder an Dritte weiter gegeben noch zum Nachbau verwendet werden!



bei Ausführung als Brennschnitt:
ISO 9013 - IA

Material: S355JR / Hardox / Creusabro / ...		Index	Datum	Name	geändertes Merkmal
gezeichnet:	14.04.2014 Kreuzmayr	Behandlung:			
geprüft:		Franz RÜBIG & Söhne GmbH&CoKG Gesensschmiede und Metallwarenfabrik A-4600 Weis, Mitterhoferstr. 17 Tel.: 07242/47135-0 Fax: 07242/47135-2103 e-mail: schmiede.technik@rubig.com Internet: www.rubig.com			
freigegeben:		Zchg-Nr.:	78160000		
gültig ab:					
Maßstab:	1:1	Kettenrad T78,5/Z16			Format: DIN A1 Code: 78160000.SKF