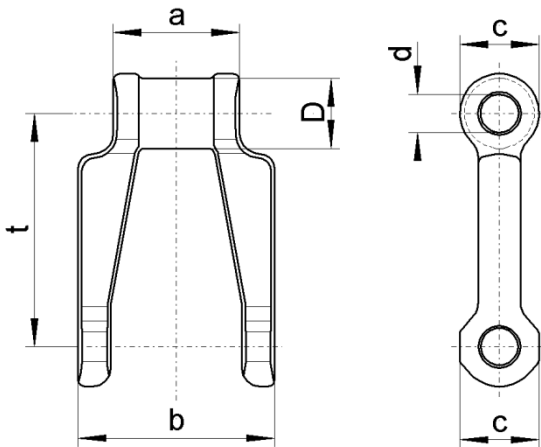




## SCHWERLAST-ANTRIEBSKETTE

- gesenkgeschmiedet und vergütet
- extrem stark und elastisch
- große Gelenkflächen = reduzierter Verschleiß = geringe Längung
- schweißbar

Rübig - Schwerlastketten werden standardmäßig aus Bor - legiertem Stahl geschmiedet. Mitnehmerlaschen, Querstege, etc. lassen sich direkt an die Kettenglieder schweißen. Eine kostengünstige Alternative stellen verlängerte Kettenbolzen als Befestigungsmöglichkeit dar.



Maße in [mm]						
Größe	Teilung t	a	b	c	d	D
50	50	27	42	17	8	15
100 xs	100	27	42	17	8	15
100 s	100	45	72	28	12	24