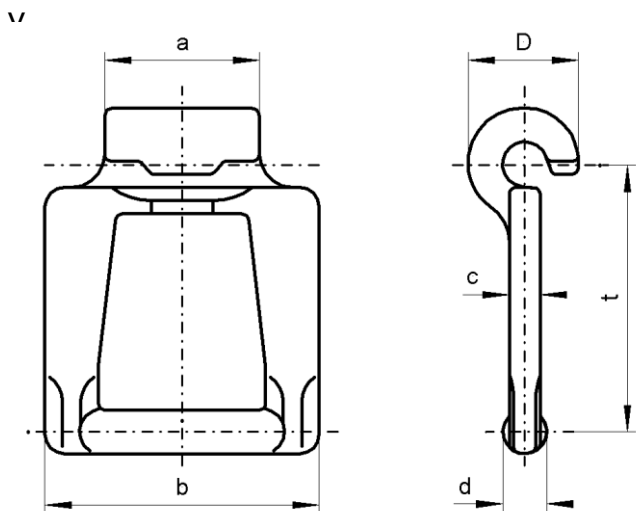
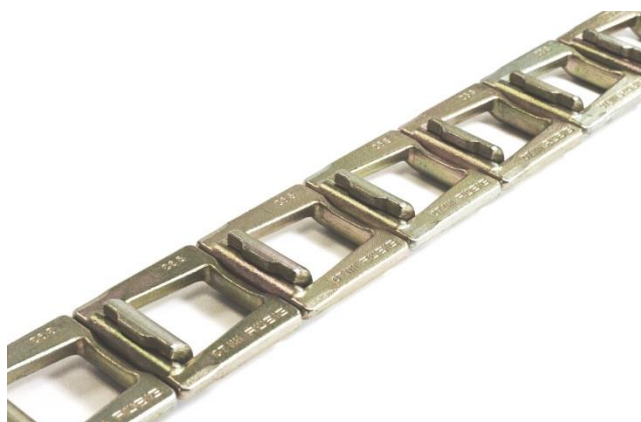




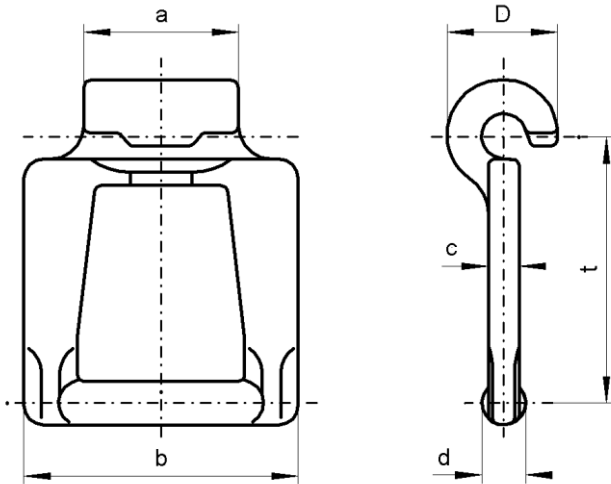
RÜBIG KETTENSYSTEM - SERIE „C“

- verlängerte Nutzungsdauer durch größere Umschlingung des Hakens
- unempfindlich gegen Witterungseinflüsse und Schmutz
- schweißbar
- von Hand zerlegbar

Die von Rübzig entwickelte, gesenkgeschmiedete, zerlegbare Kette hat durch das Gesenk Schmieden eine besonders günstige Faser- und Gefügestruktur, die neben der konstruktiven Form die Grundlage für die hohe Bruchlast ist.



Typ Sorte	Best. Nr.	Maße in [mm]						empfohlene max. (*) Betriebslast	Bruchlast
		t	a	b	d	c	D		
C6 S	07606600	60,6	37	62	10	7	25	29 kN	80 kN
C7 S	07670600	67	37	62	10	7	25	29 kN	80 kN
C7 V	07670700	67	37	62	10	7	25	33 kN	100 kN
C8 S	07785600	78,5	47	82	13	8	32	48 kN	125 kN



Typ Sorte	Best. Nr.	Maße in [mm]						empfohlene max. (*) Betriebslast	Bruchlast
		t	a	b	d	c	D		
C8 V	07785700	78,5	47	82	13	8	32	55 kN	170 kN
C10 V	07100700	100	49	85	14	10	35	64 kN	230 kN

Sorten:	Bezeichnung:	Verwendung / Einsatzgebiet:
S	hochfest	Standardausführung, gut schweißbar
V	hochverschleißfest	für den Einsatz mit mineralischem Fördergut und / oder höherer Laufgeschwindigkeit
* ...	gültig für „empfohlene max. Betriebslasten“ bis zu 10.000 Belastungszyklen. Bei höheren Anforderungen an die Lebensdauer ist die max. Betriebslast entsprechend zu reduzieren. (bitte nehmen Sie dazu Kontakt mit uns auf)	