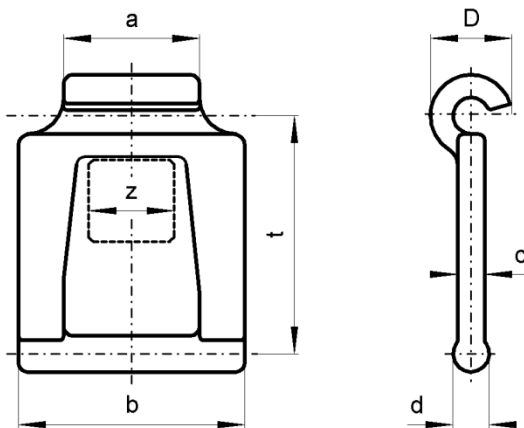




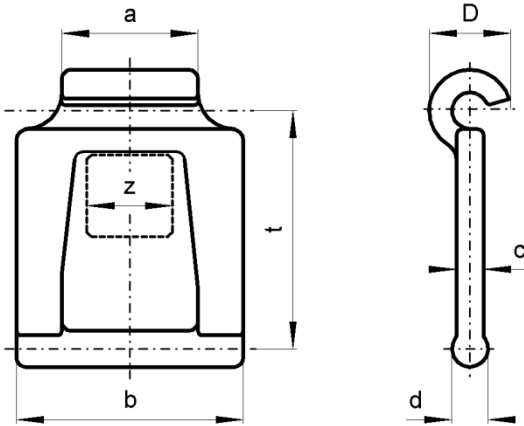
RÜBIG KETTENSYSTEM „KLASSIK“

- unempfindlich gegen Witterungseinflüsse und Schmutz
- geringes Gewicht
- schweißbar
- von Hand zerlegbar

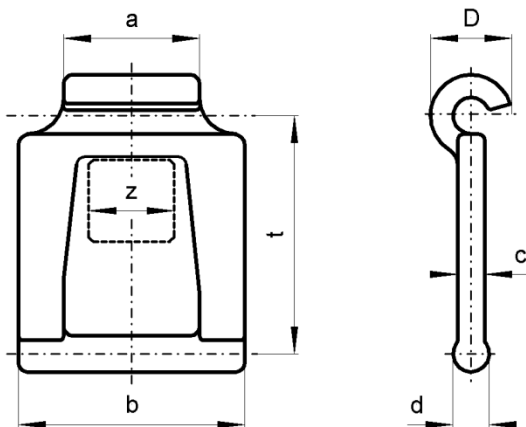
Die von Rübzig entwickelte, gesenkgeschmiedete, zerlegbare Kette hat durch das Gesenk Schmieden eine besonders günstige Faser- und Gefügestruktur, die neben der konstruktiven Form die Grundlage für die hohe Bruchlast ist.



Typ t Sorte	Best. Nr.	Maße in [mm]					empfohlene max. (*) Betriebslast	Bruchlast
		a	b	d	c	D		
29,3 HF	07293100	17,5	30	6	4	15	8 kN	24 kN
35 HF	07350100	19,5	32	6	4	15	8 kN	24 kN
35 HV	07350200	19,5	32	6	4	15	9 kN	30 kN
39 HF	07390100	20,5	36	7	5,5	16,5	11 kN	36 kN



Typ t Sorte	Best. Nr.	Maße in [mm]					empfohlene max. (*) Betriebslast	Bruchlast
		a	b	d	c	D		
39 HV	07350200	20,5	36	7	5,5	16,5	13 kN	40 kN
41,3 HF	07413100	20,5	36	7	5,5	16,5	11 kN	36 kN
41,3 HV	07413200	20,5	36	7	5,5	16,5	13 kN	40 kN
44 HF	07440100	23	43	8	5	18,5	15 kN	45 kN
49 HF	07490100	20,5	36	7	5,5	16,5	11 kN	36 kN
49 HV	07490200	20,5	36	7	5,5	16,5	13 kN	40 kN
49 INOX	07490300	20,5	36	7	5,5	16,5	8 kN	24 kN
49 E	07490400	20,5	36	7	5,5	16,5	13 kN	40 kN
57 HF	07570100	20,5	36	7	5,5	16,5	11 kN	36 kN
59S HF	07591100	20,5	36	7	5,5	16,5	11 kN	36 kN
59S HV	07591200	20,5	36	7	5,5	16,5	13 kN	40 kN
59S INOX	07591300	20,5	36	7	5,5	16,5	8 kN	24 kN
59 HF	07590100	28	49	7,5	5	19	17 kN	60 kN
59 HV	07590200	28	49	7,5	5	19	19 kN	75 kN
59 E	07590400	28	49	7,5	5	19	20 kN	75 kN
67 HF	07670100	37	62	10	7	25	29 kN	80 kN
67 HV	07670200	37	62	10	7	25	33 kN	100 kN
67 E	07670400	37	62	10	7	25	35 kN	100 kN



Typ t Sorte	Best. Nr.	Maße in [mm]					empfohlene max. (*) Betriebslast	Bruchlast
		a	b	d	c	D		
67 HVB	07670201	37	67	10	7,5	25	33 kN	100 kN
67 EB	07670401	37	67	10	7,5	25	33 kN	100 kN
78,5 HF	07785100	47	82	13	8	32	48 kN	125 kN
78,5 HV	07785200	47	82	13	8	32	55 kN	170 kN
78,5 E	07785400	47	82	13	8	32	55 kN	170 kN
100 HV	07100200	49	85	14	10	35	64 kN	230 kN
100 E	07100400	49	85	14	10	35	64 kN	230 kN
125 HV	07125200	50	85	16	11,5	40	80 kN	280 kN

Sorten:	Bezeichnung:	Verwendung / Einsatzgebiet:
HF	hochfest	Standardausführung, gut schweißbar
HV	hochverschleißfest	für den Einsatz mit mineralischem Fördergut und / oder höherer Laufgeschwindigkeit
E	legierter Baustahl	für industrielle Sonderanwendungen (z.B. Papierfabriken); optional gasnitriert lieferbar, auch für Anwendungen mit erhöhten Betriebstemperaturen geeignet.
INOX	rostfreier Stahl	Beständigkeitsklasse V2A
*...	gültig für „empfohlene max. Betriebslasten“ bis zu 10.000 Belastungszyklen. Bei höheren Anforderungen an die Lebensdauer ist die max. Betriebslast entsprechend zu reduzieren. (bitte nehmen Sie dazu Kontakt mit uns auf)	